











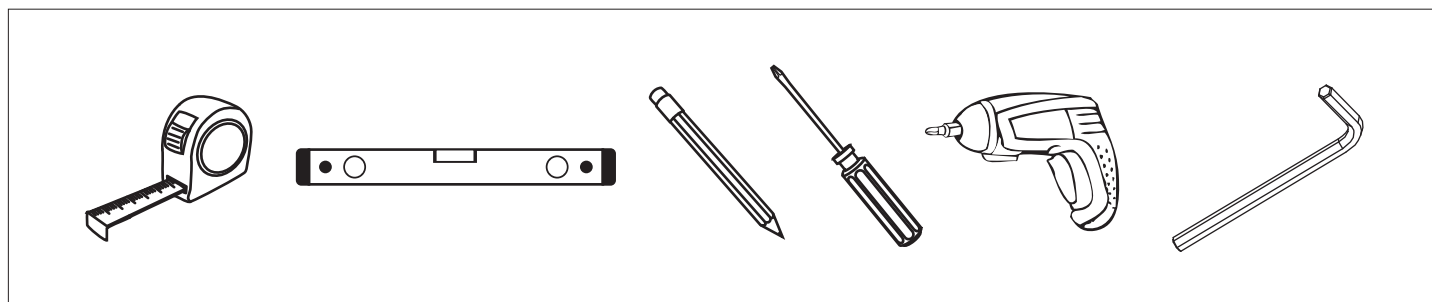


CARLY

пантограф электрический телескопический



A x1 комп.	B x1 шт.	C x2 шт.	D x2 шт.	E x1 шт.	F x3 шт.	G x12 шт.	H x4 шт.	I x1 шт.	J x2 шт.	K x1 шт.	L x2 шт.
											

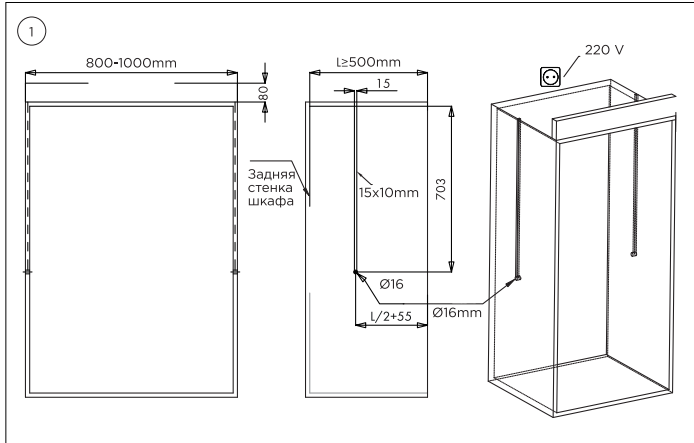


ПРЕДУПРЕЖДЕНИЕ: Прежде чем приступить к монтажу изделия, внимательно прочитайте все руководство по эксплуатации и правила техники безопасности. Используйте электрический пантограф только вместе с поставляемым блоком питания.

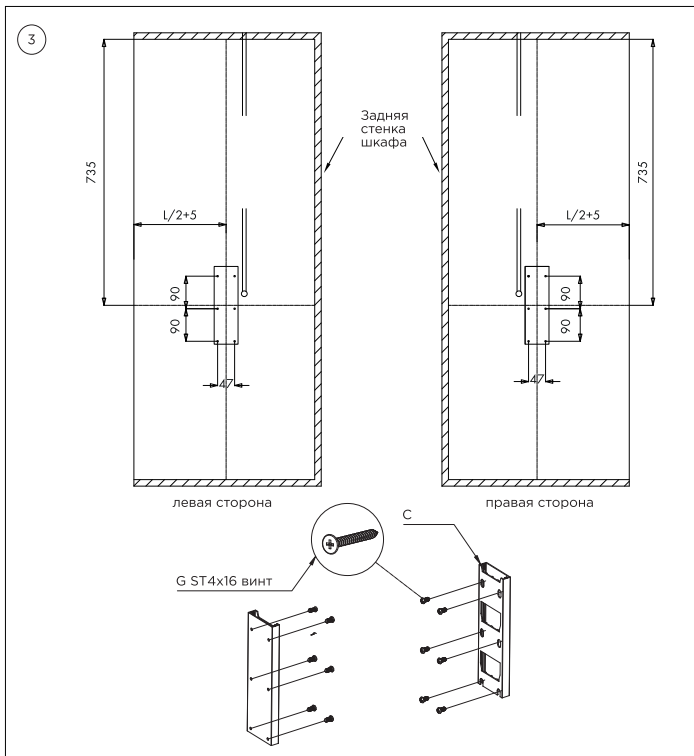
ПРАВИЛА ТЕХНИКИ БЕЗОПАСНОСТИ:

1. Перед установкой убедитесь, что блок питания и все комплектующие присутствуют в комплекте и не имеют визуальных повреждений.
2. Пожалуйста, строго следуйте инструкциям по установке во избежание несчастных случаев.
3. Устройство не предназначено для использования лицами (включая детей) с ограниченными физическими, сенсорными или умственными возможностями, не имеющих опыта или знаний, за исключением случаев, когда они, через лицо, ответственное за их безопасность, находятся под надзором или изучили инструкции по эксплуатации устройства. Следите за тем, чтобы дети не играли с прибором.
4. Не подключайте электрический пантограф к сети в случае повреждения вилки или шнура блока питания (E).
5. Не оставляйте электрический пантограф подключенным к сети электропитания в случае вашего отсутствия в течение длительного времени.
6. Вилка кабеля питания блока питания (E) должна быть легко доступна для быстрого отсоединения при необходимости.
7. Никогда не пытайтесь перезарядить, нагревать или бросать батареи в огонь, так как они могут взорваться.
8. Не позволяйте детям играть с батареями и упаковкой. Пластиковые пакеты, коробки и т.д. могут стать причиной удущья.
9. Не вскрывайте ни электрический пантограф, ни блок питания (E): внутри них имеется ток, который может вызвать поражение электрическим током; это также приведет к аннулированию гарантии.
10. Не размещайте электрический пантограф и его пульт дистанционного управления во влажных помещениях с парами или возможными брызгами воды.
11. Очищайте рычаги, блок управления и пульт дистанционного управления только сухой тканью, так как проникновение влаги и агрессивных чистящих средств может повредить электронику.
12. Во время движения не вытягивайте руки и не загоразивайте какими-либо частями тела и/или предметами рабочую зону электрического пантографа.
13. Любые кабели не должны соприкасаться с подвижными частями.
14. Электрический пантограф должен использоваться только с поставляемым блоком питания и питаться только от безопасного напряжения, соответствующего маркировке на приборе.

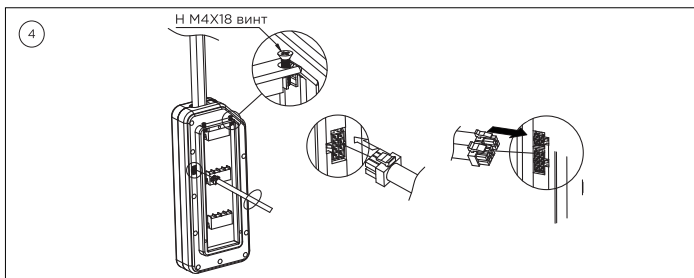
1. Рассчитайте расстояние в корпусе для выпила под проводку (F) (скрытую/наружную) и для отверстий под вывод проводов Ø16mm.



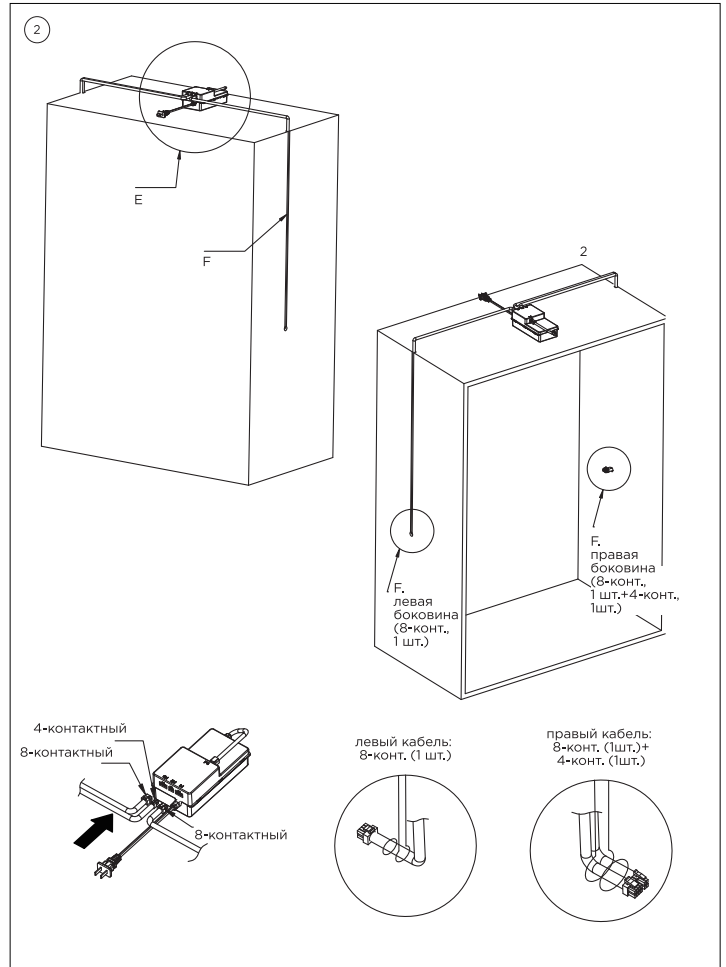
3. Сделайте разметку на корпусе согласно размерам или воспользуйтесь шаблоном для установки (L). Установите крепежные планки (C) и зафиксируйте их винтами (G).



4. В механизм пантографа с рычагами (A) присадите винты (H). Затем выведите соединительные провода (F) и вставьте их в рычаг пантографа (A).



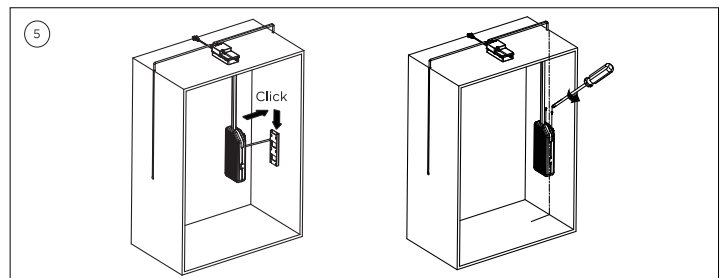
2. Протяните провода (F) и подключите к блоку питания (E), как показано на рисунке.



⚠ ВНИМАНИЕ: Не включайте питание на данном этапе, так как это может привести к рассинхронизации цепи или повреждению блока питания.

⚠ ВНИМАНИЕ: Установка и прокладка кабелей остается на усмотрение установщика, в соответствии с длиной кабелей, входящих в комплект поставки. Удлинения и модификации стандартных кабелей не допускаются. Предупреждение: не обрезайте кабели (обрезка или нарушение целостности кабелей приведет к аннулированию гарантии на изделие).

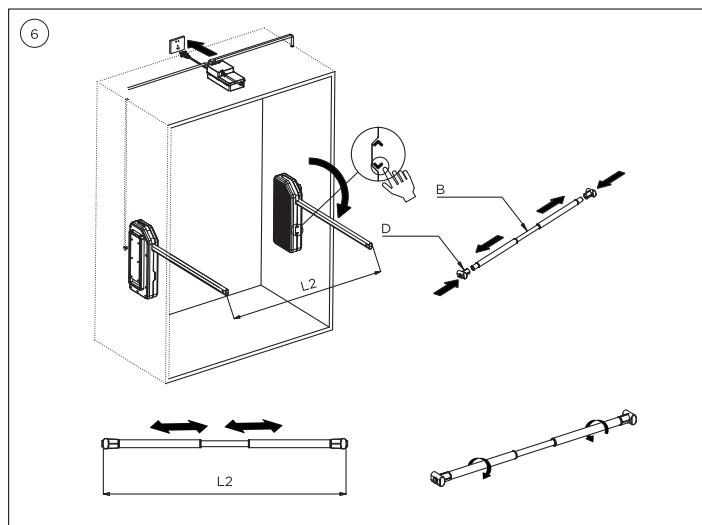
5. Зафиксируйте механизм пантографа с рычагами (A) на крепежных планках (C). При необходимости вытяните соединительные провода (F).



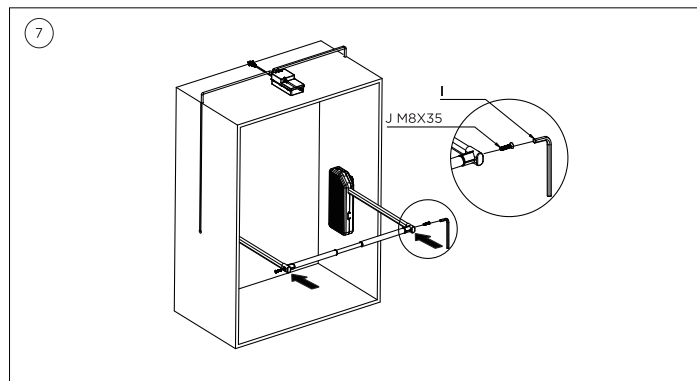
⚠ ВНИМАНИЕ: Не пережимайте провода при монтажа.

⚠ ВНИМАНИЕ: Проверьте, что кабели не повреждены и не находятся в таком положении, которое может повлиять на правильную работу изделия. Ни в коем случае не обрезайте и не нарушайте целостность кабелей.

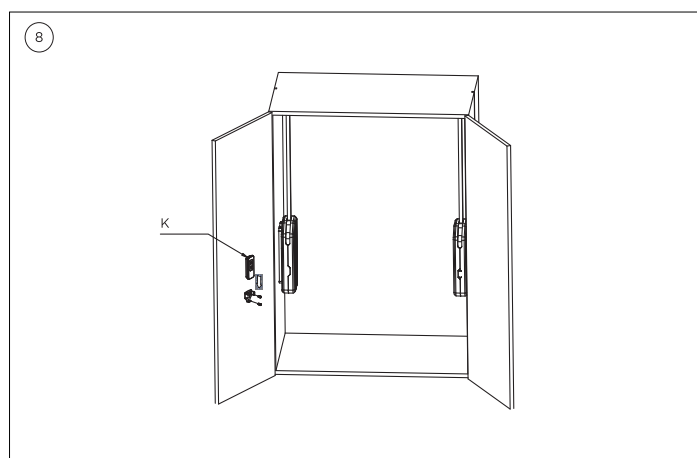
6. Включите питание и опустите рычаги пантографа (А) путем нажатия на сенсорную кнопку V на боковине. Отрегулируйте длину телескопической штанги (В) и установите ее в рычаги пантографа (А). Затем зафиксируйте штангу, как показано на рисунке.



7. Зафиксируйте заглушку (D) на штанге (B) винтами (J) с помощью ключа.



8. Пульт дистанционного управления (К) можно хранить в держателе. Для этого закрепите держатель пульта дистанционного управления (К) с помощью винтов, как показано на рисунке.



Проблема	Причина	Решение
Кнопки не загораются	Питание не включено	Проверьте подключение источника питания к розетке
Рычаги пантографа не двигаются синхронно	Соединительный кабель плохо закреплен	Убедитесь, что соединительный кабель надежно подсоединен
Один из рычагов не двигается	Неисправен привод	Отключите источник питания и обратитесь в сервисную службу
Индикатор кнопки горит красным	Неисправна электронная плата	Отключите источник питания и обратитесь в сервисную службу

ВНИМАНИЕ: Не опускайте пантограф при закрытых дверях шкафа.

ВНИМАНИЕ:

1. Производитель оставляет за собой право без предварительного уведомления изменять внешний вид и технические характеристики без ухудшения таковых.
2. Не открывайте рычаги, это может привести к травмам. Открытие рычагов приведет к аннулированию гарантии на изделие.
3. Если электрический пантограф не работает или блокируется в положении, отличном от вертикального, не перемещайте вручную штангу для одежды, а обратитесь к установщику. Любые поломки, вызванные ручным управлением, аннулируют гарантию на изделие.
4. Блок питания должен быть доступен для проведения работ по техническому обслуживанию.
5. Запрещается отрезать или изменять каким-либо образом кабеля, соединяющие различные части изделия, в противном случае гарантия будет аннулирована.
6. Для того, чтобы активизировать пульт дистанционного управления, необходимо нажать на любую кнопку, затем включить устройство, и когда услышите звуковой сигнал, пульт активизируется. При выключении устройства потребуются повторить данную операцию.
7. Вне зависимости от того, в каком положении находятся рычаги механизма пантографа, нажмите на любую кнопку после первого включения и рычаги автоматически вернуться в исходное положение.
8. После инициализации изделия нажмите на сенсорную кнопку с обозначением «V» и пантограф автоматически опустится. Нажмите на сенсорную кнопку с обозначением «L» и стержень автоматически поднимется. Нажатие кнопки во время движения приостановит подъем.
9. Если пантограф не возвращается в исходное положение в течение длительного времени, устройство будет подавать звуковой сигнал каждые полчаса, пока пантограф не вернется в исходное положение.
10. Если в течение длительного времени операция подъема не выполняется, пантограф перейдет в режим гибернации. При включении данного режима яркость кнопок снижается. Для возобновления работы нажмите на любую кнопку вверх или вниз.